

STAY SECURE AS A REMOTE WORKER



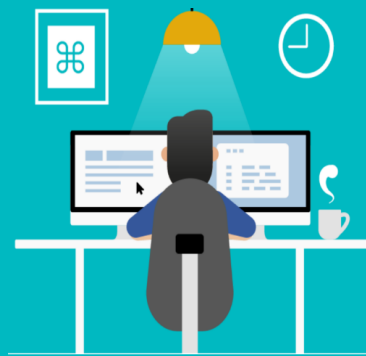
SECURITY CHECKLIST WORK FROM HOME

CHECK-LIST DE SÉCURITÉ POUR LE TRAVAIL À DISTANCE

Travailler à distance présente de nombreux avantages, notamment moins de temps passé dans les trajets quotidiens, moins de distractions au bureau et un risque moindre de contracter une infection grave. Toutefois, lorsque vous travaillez à distance, que ce soit de chez vous ou d'un autre endroit dans le monde, VOUS êtes le seul responsable de la sécurité de votre personne, de vos appareils et de toute information que vous transportez. Veuillez suivre la check-list suivante pour vous assurer que vous êtes prêt à travailler à distance.

N°	Question	Statut
1.	Votre pare-feu local est-il activé ?	<input type="checkbox"/>
2.	Votre antivirus est-il activé et actualisé ?	<input type="checkbox"/>
3.	Tous les outils liés à la sécurité sont-ils activés (p. ex. Windows Defender) ?	<input type="checkbox"/>
4.	Avez-vous mis à jour votre système d'exploitation ?	<input type="checkbox"/>
5.	Avez-vous mis à jour toutes les applications avec lesquelles vous travaillez (p. ex. le navigateur Chrome, Adobe Reader, etc.) ?	<input type="checkbox"/>
6.	Connaissez-vous toutes les politiques en vigueur dans votre entreprise (AVEC/BYOD, travail à distance, utilisation d'Internet, etc.) ?	<input type="checkbox"/>
7.	Avez-vous créé un compte utilisateur distinct pour les tâches liées à votre activité professionnelle ?	<input type="checkbox"/>
8.	Avez-vous veillé à ce que votre compte professionnel ne dispose d'aucun privilège administrateur ?	<input type="checkbox"/>
9.	Avez-vous un logiciel de chiffrement actif pour la protection des dossiers contenant des données sensibles de l'entreprise ?	<input type="checkbox"/>
10.	Avez-vous fait en sorte que votre PC se verrouille automatiquement après 5 minutes d'inactivité ?	<input type="checkbox"/>
11.	Avez-vous changé votre mot de passe et vous êtes-vous assuré de choisir un mot de passe différent et robuste ?	<input type="checkbox"/>
12.	Conservez-vous vos mots de passe dans un endroit sûr (p. ex. un gestionnaire de mots de passe) ?	<input type="checkbox"/>
13.	Avez-vous sécurisé votre appareil mobile (activation de l'effacement à distance et de l'option « Localiser mon appareil », suppression des applications inutilisées, etc.) ?	<input type="checkbox"/>

STAY SECURE AS A REMOTE WORKER



SECURITY CHECKLIST WORK FROM HOME

14.	Avez-vous veillé à ce que votre routeur WI-FI utilise un chiffrement fort et que l'accès ne soit accordé qu'aux personnes en qui vous avez confiance ?	<input type="checkbox"/>
15.	Votre routeur WI-FI utilise-t-il un mot de passe personnalisé et sécurisé pour accéder à l'interface d'administration ?	<input type="checkbox"/>
16.	Disposez-vous d'un dispositif de sauvegarde ou d'un service de stockage en nuage où vous pouvez stocker vos données en toute sécurité ?	<input type="checkbox"/>
17.	Avez-vous veillé à ce que vos communications par courrier électronique soient chiffrées (en utilisant un certificat S/mime, en utilisant une communication SMTP sécurisée, etc.) ?	<input type="checkbox"/>
18.	Avez-vous veillé à ce que votre PC ne soit utilisé par personne d'autre que vous-même (y compris les membres de votre famille) ?	<input type="checkbox"/>
19.	Avez-vous la possibilité de créer un réseau WLAN séparé sur votre routeur pour isoler le trafic professionnel du trafic personnel ?	<input type="checkbox"/>
20.	Si vous ne pouvez pas travailler au moyen d'une connexion sécurisée (chiffrée) : avez-vous installé un logiciel VPN (réseau privé virtuel) ?	<input type="checkbox"/>