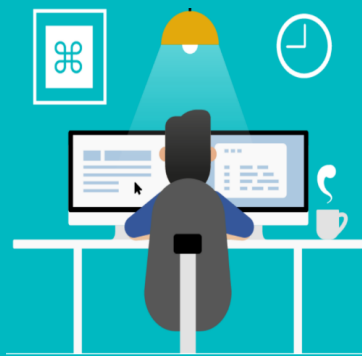


STAY SECURE AS A REMOTE WORKER



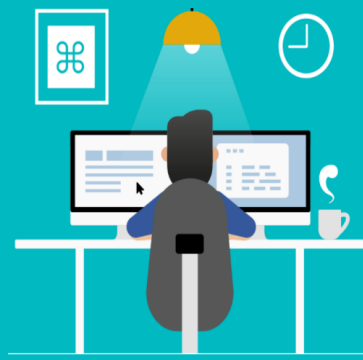
SECURITY CHECKLIST WORK FROM HOME

CHECKLISTE FÜR SICHERHEIT BEI ARBEIT VON ZUHAUSE

Arbeiten von Zuhause bietet viele Vorteile, darunter weniger Zeit für den Weg zum Unternehmen, weniger Ablenkungen im Büro und eine geringere Wahrscheinlichkeit, eine ernsthafte Infektion zu bekommen. Wenn Sie jedoch außerhalb arbeiten, sei es von zu Hause aus oder von einem Ort auf der Welt, sind letztlich SIE allein verantwortlich für die Gewährleistung der persönlichen Sicherheit, inklusive der mitgeführten Geräte und aller Informationen. Bitte gehen Sie die folgende Checkliste durch, um sicherzustellen, dass Sie für die Arbeit außerhalb des Büros bereit sind.

Nr	Frage	Status
1.	Ist Ihre lokale Firewall aktiviert?	<input type="checkbox"/>
2.	Ist Ihr Antivirusprogramm aktiviert und aktuell?	<input type="checkbox"/>
3.	Sind alle sicherheitsrelevanten Tools aktiviert (z. B. Windows Defender)?	<input type="checkbox"/>
4.	Haben Sie Ihr Betriebssystem aktualisiert?	<input type="checkbox"/>
5.	Haben Sie alle Anwendungen aktualisiert, mit denen Sie arbeiten (z. B. Chrome Browser, Adobe Reader, usw.)?	<input type="checkbox"/>
6.	Kennen Sie alle nötigen Unternehmensrichtlinien (Verwendung eigener Geräte, Arbeiten Zuhause, Internetnutzung, usw.)?	<input type="checkbox"/>
7.	Haben Sie ein separates Benutzerkonto für arbeitsbezogene Aufgaben eingerichtet?	<input type="checkbox"/>
8.	Haben Sie sichergestellt, dass Ihr beruflicher Systemzugriff keine Administratorrechte hat?	<input type="checkbox"/>
9.	Haben Sie Verschlüsselungssoftware zum Schutz von Ordnern mit vertraulichen Unternehmensdaten?	<input type="checkbox"/>
10.	Haben Sie sichergestellt, dass Ihr PC nach 5 Minuten automatisch gesperrt wird?	<input type="checkbox"/>
11.	Haben Sie Ihr Passwort geändert und sichergestellt, dass Sie ein neues, sicheres Passwort gewählt haben?	<input type="checkbox"/>
12.	Speichern Sie Ihre Passwörter an einem sicheren Ort (z. B. Passwortmanager)?	<input type="checkbox"/>
13.	Haben Sie Ihre mobilen Geräte gesichert (Remote-Löschung aktivieren, „Find my device“, nicht verwendete Apps löschen, usw.)?	<input type="checkbox"/>
14.	Haben Sie sichergestellt, dass Ihr WI-FI-Router eine starke Verschlüsselung verwendet und der Zugriff nur Personen gewährt wird, denen Sie vertrauen	<input type="checkbox"/>

STAY SECURE AS A REMOTE WORKER



SECURITY CHECKLIST WORK FROM HOME

Nr	Question	Status
15.	Ist für Ihren WI-FI-Router ein benutzerdefiniertes, sicheres Passwort für die Administratorenoberfläche festgelegt?	<input type="checkbox"/>
16.	Haben Sie eine Back-up-Möglichkeit oder einen Cloud-Dienst, in dem Sie Daten sicher speichern können?	<input type="checkbox"/>
17.	Haben Sie sichergestellt, dass die E-Mail-Kommunikation verschlüsselt ist (mithilfe des S / MIME-Zertifikats, Verwendung der sicheren SMTP-Kommunikation usw.)?	<input type="checkbox"/>
18.	Haben Sie sichergestellt, dass Ihr PC nicht von anderen Personen (einschließlich Familienmitgliedern) verwendet wird?	<input type="checkbox"/>
19.	Können Sie auf Ihrem Router ein separates WLAN-Netzwerk einrichten, das die Arbeit vom privaten Datenverkehr trennt?	<input type="checkbox"/>
20.	Wenn Sie nicht über eine sichere (verschlüsselte) Verbindung arbeiten können: Haben Sie VPN-Software installiert?	<input type="checkbox"/>